

WIAZD OD STRONY
UL. KOSZYKOWEJ

WIAZD OD STRONY
UL. NOWOWIEJSKIEJ

CHARAKTERYSTYKA BUDYNKU

Kategoria zagrożenia ludzi – **ZL I, ZL III**,
 Klasa odporności pożarowej budynku – **B**,
 Wysokość części zasadniczej – **19 m**,
 Wysokość z obserwatorium – **29 m**,
 Liczba osób w budynku – **około 450 osób**,
 Całkowita powierzchnia budynku – **6 800 m²**,
 Całkowita kubatura budynku – **27 900 m³**,

LEGENDA

- GAŚNICA
- ALARM AKUSTYCZNY
- RĘCZNY OSTRZEGACZ POŻAROWY
- ODPORNOŚĆ OGNIOWA ELEMENTU EI30
- ODPORNOŚĆ OGNIOWA ELEMENTU EI60
- CENTRALA SYSTEM SYGNALIZACJI POŻARU
- PRZECIWOŻAROWY WYŁĄCZNIK PRĄDU
- GŁÓWNY WYŁĄCZNIK PRĄDU
- KLUCZYK DO WYJŚCIA EWAKUACYJNEGO
- MIEJSCE ZBIÓRKI DO EWAKUACJI
- WYJŚCIE EWAKUACYJNE
- DRZWI EWAKUACYJNE
- KIERUNKI EWAKUACJI W PRAWO LUB W LEWO
- KIERUNKI EWAKUACJI SCHODAMI W GÓRĘ LUB W DÓŁ
- KIERUNEK EWAKUACJI
- DOJAZD POŻAROWY DO BUDYNKU
- (20) MAKSYMALNA ILOŚĆ OSÓB DO EWAKUACJI
- HYDRANT WEWNĘTRZNY
- HYDRANT ZEWNĘTRZNY

POLITECHNIKA WARSZAWSKA
INSPEKTORAT OCHRONY PRZECIWOŻAROWEJ

TEMAT
INSTRUKCJA BEZPIECZEŃSTWA POŻAROWEGO

BUDYNEK
**GMACH FIZYKI
UL. KOSZYKOWA 75, WARSZAWA**

TYTUŁ RYSUNKU
DOJAZD DO OBIEKTU

OPRACOWAŁ
mgr Tomasz Bogusiewicz

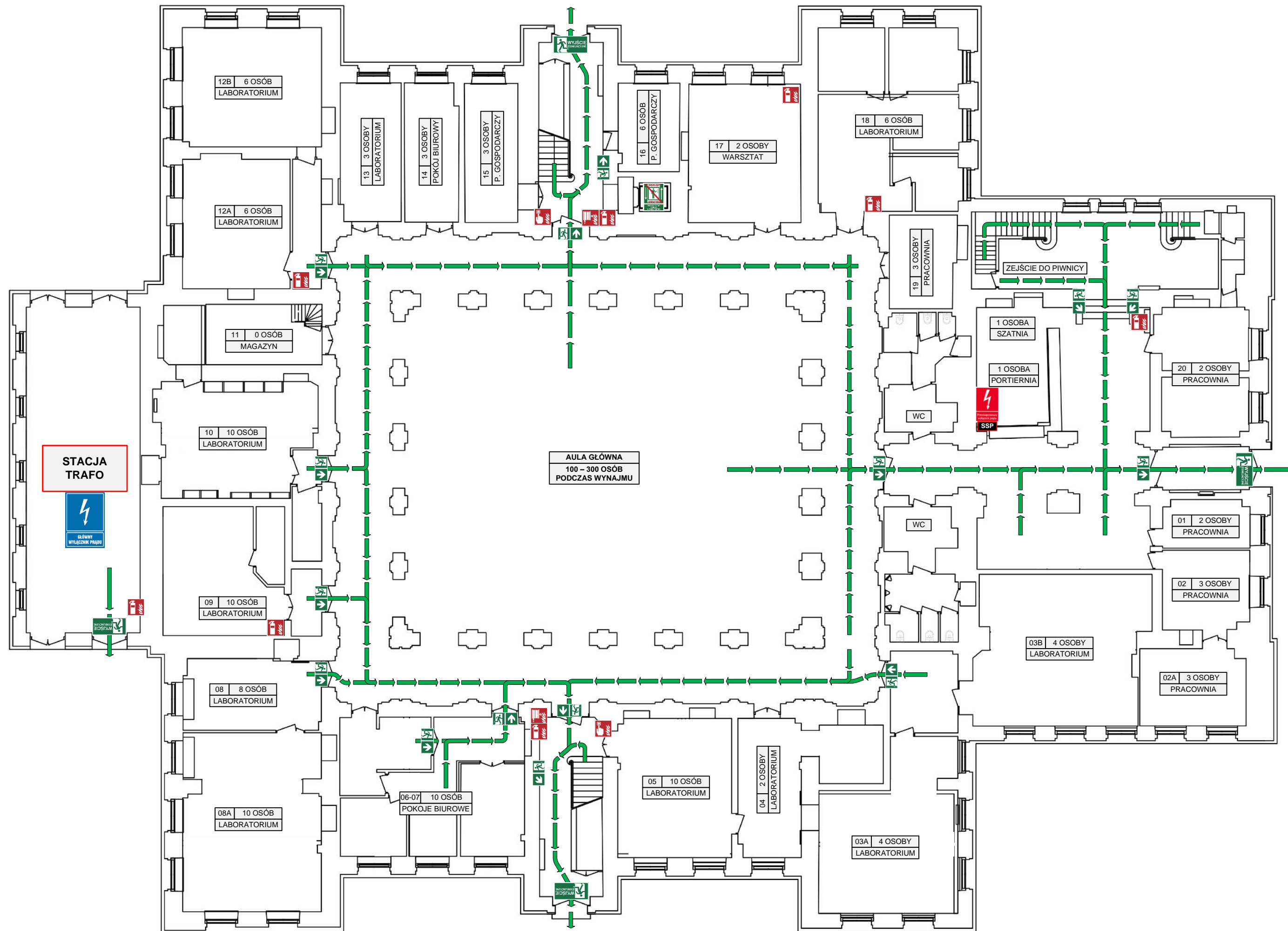
PODPIS

SPRAWDZIŁ
**st. bryg. w st. spocz.
mgr inż. Adam Dąbrowski**

PODPIS

DATA OPRACOWANIA
WRZESIEŃ 2023

NR RYSUNKU
1 Z 6



Liczba osób na kondygnacji – **około 117 osób**.
 Liczba osób podczas wynajmu
 Auli Głównej – **maksymalnie 300 osób**.
 Maksymalna liczba osób
 na kondygnacji - **około 417 osób**

LEGENDA

-  GAŚNICA
-  HYDRANT WEWNĘTRZNY
-  ALARM AKUSTYCZNY
-  HYDRANT ZEWNĘTRZNY
-  RĘCZNY OSTRZEGACZ POŻAROWY
-  ODPORNOŚĆ OGNIOWA ELEMENTU EI30
-  ODPORNOŚĆ OGNIOWA ELEMENTU EI60
-  CENTRALA SYSTEM SYGNALIZACJI POŻARU
-  PRZECIWOŻAROWY WYŁĄCZNIK PRĄDU
-  GŁÓWNY WYŁĄCZNIK PRĄDU
-  KLUCZYK DO WYJŚCIA EWAKUACYJNEGO
-  MIEJSCE ZBIÓRKI DO EWAKUACJI
-  WYJŚCIE EWAKUACYJNE
-  DRZWI EWAKUACYJNE
-  KIERUNKI EWAKUACJI W PRAWO LUB W LEWO
-  KIERUNKI EWAKUACJI SCHODAMI W GÓRĘ LUB W DÓŁ
-  KIERUNEK EWAKUACJI
-  DOJAZD POŻAROWY DO BUDYNKU
-  (20) MAKSYMALNA ILOŚĆ OSÓB DO EWAKUACJI

POLITECHNIKA WARSZAWSKA
 INSPEKTORAT OCHRONY PRZECIWOŻAROWEJ

TEMAT
 INSTRUKCJA BEZPIECZEŃSTWA POŻAROWEGO

BUDYNEK
 GMACH FIZYKI
 UL. KOSZYKOWA 75, WARSZAWA

TYTUŁ RYSUNKU
 PARTER

OPRACOWAŁ
 mgr Tomasz Bogusiewicz

PODPIS

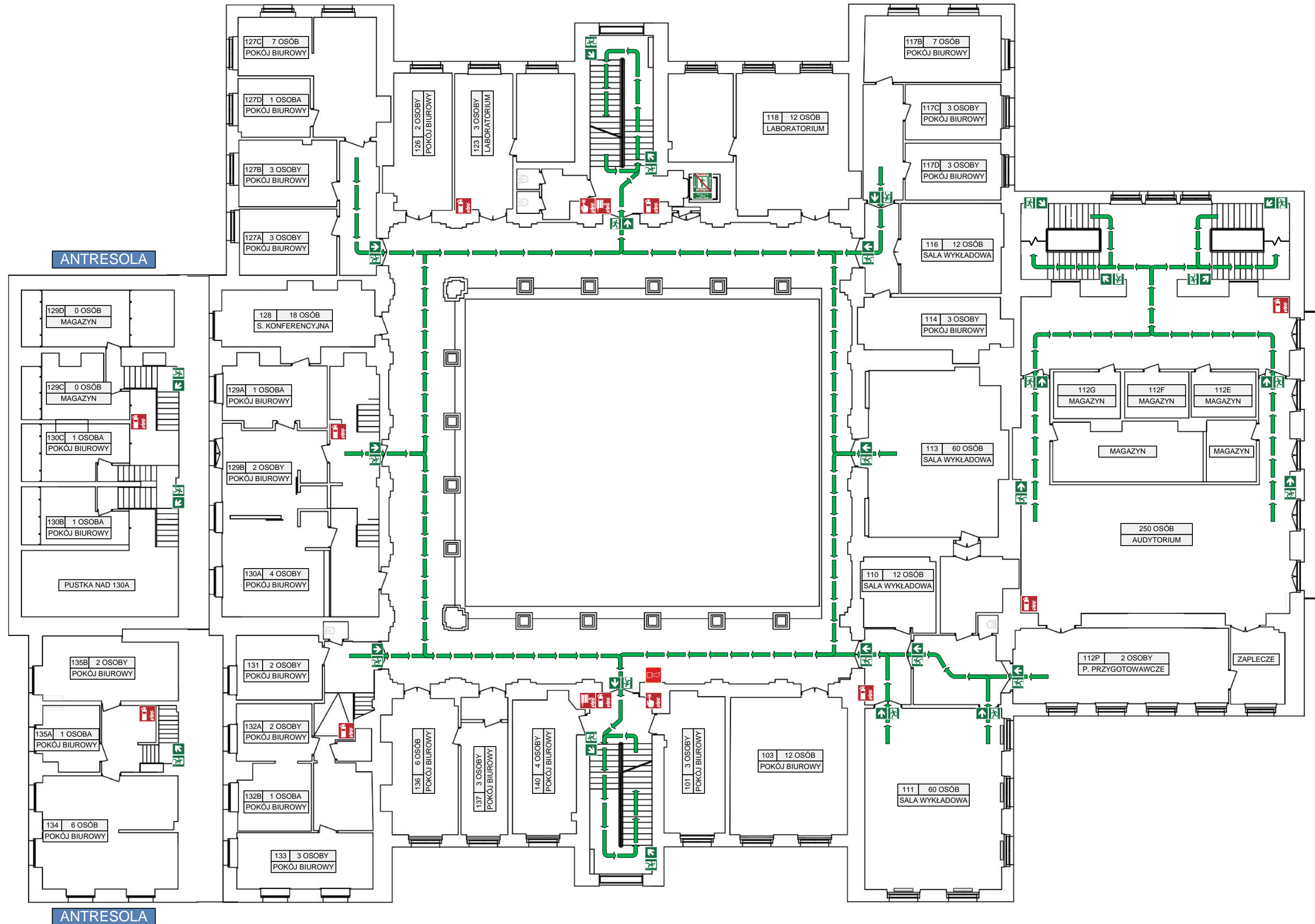
SPRAWDZIŁ
 st. bryg. w st. spocz.
 mgr inż. Adam Dąbrowski

PODPIS

DATA OPRACOWANIA
 WRZESIEŃ 2023

NR RYSUNKU
 3 Z 6

Liczba osób na kondygnacji – około 517 osób.



LEGENDA

- GAŚNICA
- ALARM AKUSTYCZNY
- RĘCZNY OSTRZEGACZ POŻAROWY
- ODPORNOŚĆ OGNIOWA ELEMENTU EI30
- ODPORNOŚĆ OGNIOWA ELEMENTU EI60
- CENTRALA SYSTEM SYGNALIZACJI POŻARU
- PRZECIWOPOŻAROWY WYŁĄCZNIK PRĄDU
- GŁÓWNY WYŁĄCZNIK PRĄDU
- KLUCZYK DO WYJŚCIA EWAKUACYJNEGO
- MIEJSCE ZBIÓRKI DO EWAKUACJI
- WYJŚCIE EWAKUACYJNE
- DRZWI EWAKUACYJNE
- KIERUNKI EWAKUACJI W PRAWO LUB W LEWO
- KIERUNKI EWAKUACJI SCHODAMI W GÓRĘ LUB W DÓŁ
- KIERUNEK EWAKUACJI
- DOJAZD POŻAROWY DO BUDYNKU
- (20) MAKSYMALNA ILOŚĆ OSÓB DO EWAKUACJI
- HYDRANT WEWNĘTRZNY
- HYDRANT ZEWNĘTRZNY

POLITECHNIKA WARSZAWSKA
INSPEKTORAT OCHRONY PRZECIWOPOŻAROWEJ

TEMAT
INSTRUKCJA BEZPIECZEŃSTWA POŻAROWEGO

BUDYNEK
GMACH FIZYKI
UL. KOSZYKOWA 75, WARSZAWA

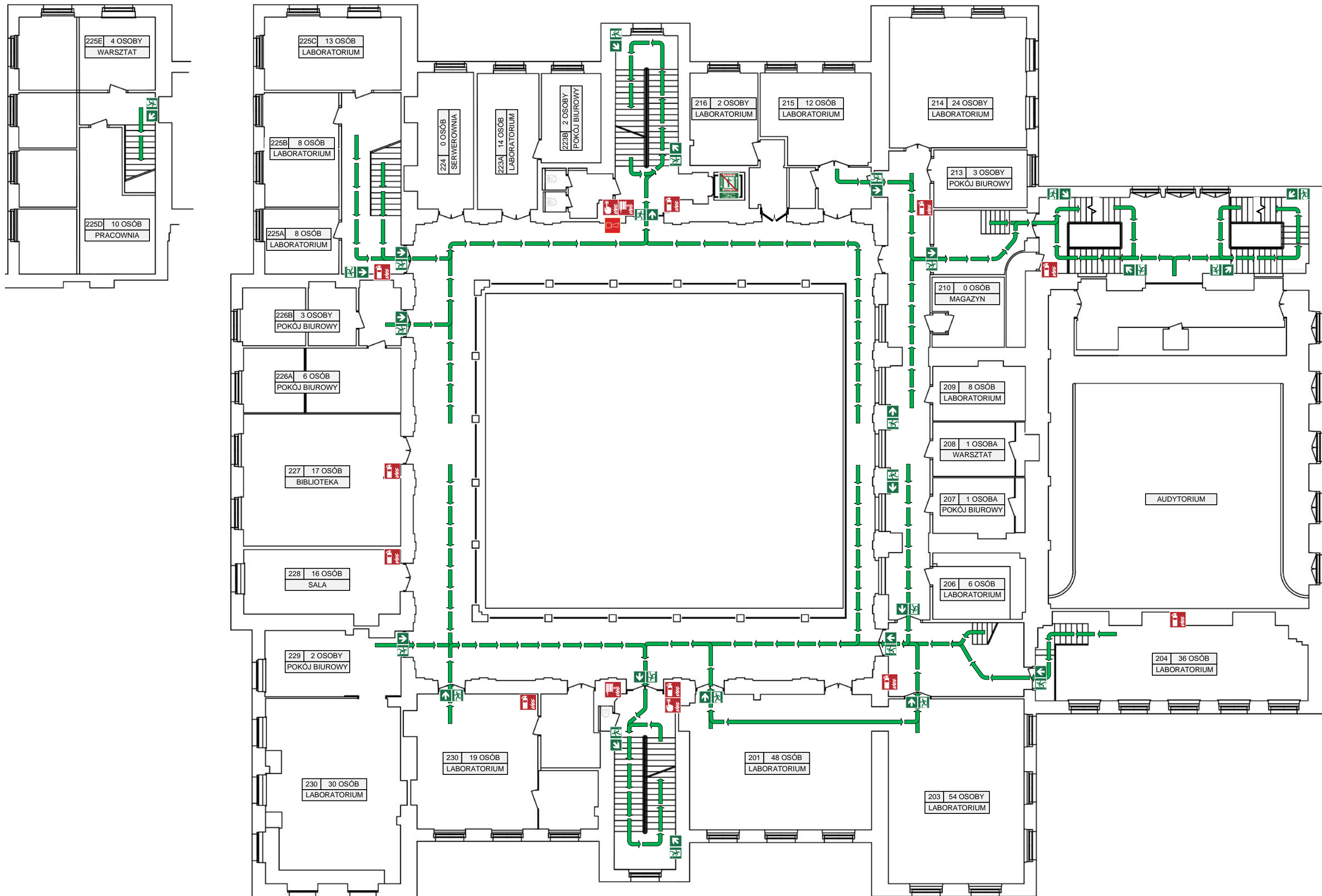
TYTUŁ RYSUNKU
PIĘTRO 1

OPRACOWAŁ mgr Tomasz Bogusiewicz	PODPIS
-------------------------------------	--------

SPRAWDZIŁ st. bryg. w st. spocz. mgr inż. Adam Dąbrowski	PODPIS
--	--------

DATA OPRACOWANIA WRZESIEŃ 2023	NR RYSUNKU 4 Z 6
-----------------------------------	---------------------

ANTRESOLA



Liczba osób na kondygnacji – około 353 osoby.

LEGENDA

-  GAŚNICA
-  ALARM AKUSTYCZNY
-  RĘCZNY OSTRZEGACZ POŻAROWY
-  ODPORNOŚĆ OGNIOWA ELEMENTU EI30
-  ODPORNOŚĆ OGNIOWA ELEMENTU EI60
-  CENTRALA SYSTEM SYGNALIZACJI POŻARU
-  PRZECIWOPOŻAROWY WYŁĄCZNIK PRĄDU
-  GŁÓWNY WYŁĄCZNIK PRĄDU
-  KLUCZYK DO WYJŚCIA EWAKUACYJNEGO
-  MIEJSCE ZBIÓRKI DO EWAKUACJI
-  WYJŚCIE EWAKUACYJNE
-  DRZWI EWAKUACYJNE
-  KIERUNKI EWAKUACJI W PRAWO LUB W LEWO
-  KIERUNKI EWAKUACJI SCHODAMI W GÓRĘ LUB W DÓŁ
-  KIERUNEK EWAKUACJI
-  DOJAZD POŻAROWY DO BUDYNKU
-  (20) MAKSYMALNA ILOŚĆ OSÓB DO EWAKUACJI
-  HYDRANT WEWNĘTRZNY
-  HYDRANT ZEWNĘTRZNY

POLITECHNIKA WARSZAWSKA
INSPEKTORAT OCHRONY PRZECIWOPOŻAROWEJ

TEMAT
INSTRUKCJA BEZPIECZEŃSTWA POŻAROWEGO

BUDYNEK
GMACH FIZYKI
UL. KOSZYKOWA 75, WARSZAWA

TYTUŁ RYSUNKU
PIĘTRO 2

OPRACOWAŁ
mgr Tomasz Bogusiewicz

PODPIS

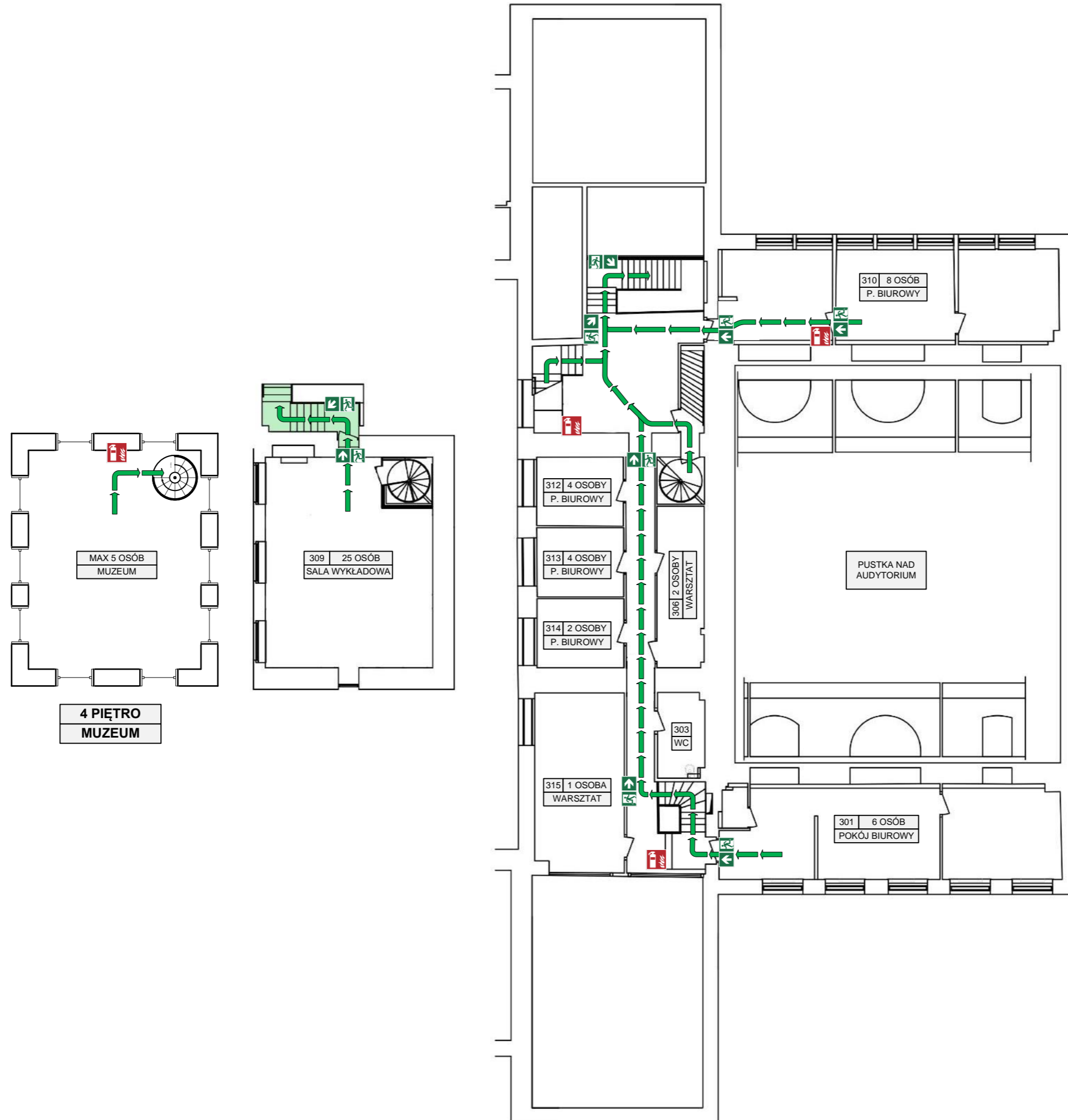
SPRAWDZIŁ
st. bryg. w st. spocz.
mgr inż. Adam Dąbrowski

PODPIS

DATA OPRACOWANIA
WRZESIEŃ 2023

NR RYSUNKU
5 Z 6

Liczba osób na kondygnacji – **około 57 osób.**



LEGENDA

-  GAŚNICA
-  HYDRANT WEWNĘTRZNY
-  ALARM AKUSTYCZNY
-  HYDRANT ZEWNĘTRZNY
-  RĘCZNY OSTRZEGACZ POŻAROWY
-  ODPORNOŚĆ OGNIOWA ELEMENTU EI30
-  ODPORNOŚĆ OGNIOWA ELEMENTU EI60
-  CENTRALA SYSTEM SYGNALIZACJI POŻARU
-  PRZECIWOŻAROWY WYŁĄCZNIK PRĄDU
-  GŁÓWNY WYŁĄCZNIK PRĄDU
-  KLUCZYK DO WYJŚCIA EWAKUACYJNEGO
-  MIEJSCE ZBIÓRKI DO EWAKUACJI
-  WYJŚCIE EWAKUACYJNE
-  DRZWI EWAKUACYJNE
-  KIERUNKI EWAKUACJI W PRAWO LUB W LEWO
-  KIERUNKI EWAKUACJI SCHODAMI W GÓRĘ LUB W DÓŁ
-  KIERUNEK EWAKUACJI
-  DOJAZD POŻAROWY DO BUDYNKU
- (20)** MAKSYMALNA ILOŚĆ OSÓB DO EWAKUACJI

POLITECHNIKA WARSZAWSKA
INSPEKTORAT OCHRONY PRZECIWOŻAROWEJ

TEMAT
INSTRUKCJA BEZPIECZEŃSTWA POŻAROWEGO

BUDYNEK
GMACH FIZYKI
UL. KOSZYKOWA 75, WARSZAWA

TYTUŁ RYSUNKU
PIĘTRO 3 i 4(MUZEUM)

OPRACOWAŁ
mgr Tomasz Bogusiewicz

PODPIS

SPRAWDZIŁ
**st. bryg. w st. spocz.
mgr inż. Adam Dąbrowski**

PODPIS

DATA OPRACOWANIA
WRZESIEŃ 2023

NR RYSUNKU
6 Z 6